

# めいわ社協だより

令和6年9月号

令和6年9月1日発行

社会福祉法人明和町社会福祉協議会  
(明和の里・ありんこ・やわらぎ)  
三重県多気郡明和町大字馬之上917-1  
TEL 0596-52-7056  
FAX 0596-52-7057  
<http://www.ma.mctv.ne.jp/~mei-skyo/>

## OBENTO PROJECTへの支援をお願いします!

新型コロナウイルス感染拡大を受けて、令和2年6月より開始した「OBENTO PROJECT」は、皆様の温かいお気持ちに支えられて、丸4年が経ちました。

様々な事情で生活が苦しい子ども家庭に対し、週に1回、障がい者福祉サービス事業所ありんこ「café茶々」で利用者さんによる手作り弁当を、ご家族分、無償でお渡しする活動です。

この活動には「明和中学校ボランティア部」の皆さんやNPO法人「みんなの食堂こむすび舎めいわ町」のメンバーさんをはじめ、多くのボランティアさんにご協力をいただき、現在も毎週100食分ほどの御弁当の支援を実施しております。

活動開始から4年の間、町内外の飲食店様や企業様より多くの食材提供や寄付金を寄せていただいています。また住民の皆様には、食べきれなかったお米や、収穫したてのお野菜や果物、「子ども達に渡して」とたくさんのお菓子など、途切れることなく多くの皆様よりご寄付をいただいております。

これからも地域の子どもの健やかな成長を支えるため、皆様よりご協力いただきたくどうぞ宜しくお願い申し上げます。

### ◎ご寄付をお願いしたい食材

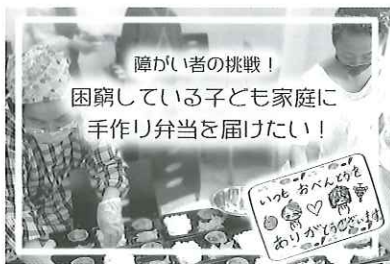
お米、お野菜、子ども用お菓子の他、レトルト食品やインスタントラーメン、カップラーメンなど大変ありがたいです。(少量でもお弁当と一緒にお渡しさせていただきます)

\*賞味期限がある食品については、概ね2週間以上、期限を残した食品をお願い致します。

◎活動に対する寄付金も常時受け付けていますので、ご協力お願い申し上げます。

◎状況に応じて、ご協力いただいた食材を「OBENTO PROJECT」活動の他、生活困窮者支援に活用させていただく場合がございます。あらかじめご了承いただけると幸いです。

また、生活にお困りの方に、まだ使える冷蔵庫や洗濯機などの家電製品も支援しています。もしございましたら、ご寄付いただくとありがたいです。どうぞ宜しくお願いします。



### たくさんのご寄附ありがとうございました (令和6年5月~7月) (敬称略)

- ちいさい一歩 30,000円
- 匿名の方 20,000円
- 匿名の方 10,000円
- 匿名の方 5,000円
- 匿名の方 5,000円
- 匿名の方 5,000円
- 匿名の方 5,000円
- OBENTO PROJECT支援募金箱より 7,273円
- 匿名の方より

### OBENTO PROJECTへの食材などの支援

- 呉竹クラブ 八朔15個、玉ねぎ15個、じゃがいも2箱、かぶ1箱、とうもろこし2箱と16本、かぼちゃ4個
- 森 久雄 人参1ケース
- 西山 隆 玉ねぎ2ケース
- その他沢山の匿名の方より 春キャベツ、サニーレタス、サラダ菜、ブロッコリー、なす、ピーマン、ズッキーニ、じゃがいも、きゅうり、トマト、かぼちゃ、玉ねぎ、人参ジュース、お菓子、うどん、そば、そうめん



縁日用玩具(スーパーボール、カプセルトイ、ポイ)、食卓用椅子12脚、ユニット畳7枚、車いす1台、ポータブルトイレ1台、紙パンツ1パック、尿取りパット4パック、電動ベッド一式

# 明和町成年後見サポートセンターが設置されています

## 成年後見制度とは…

認知症や知的障がい、精神障がいなどによって、ひとりで決めることに不安や心配のある人が、悪徳商法等の被害や権利侵害に合わないよう、いろいろな契約や手続きをお手伝いしたり、ご本人の意思を尊重しながら、代わりに財産を管理して生活を支援する制度です。

地域の皆さんと一緒に、高齢になっても、障がいがあっても安心して生活し続けられる明和町を作っていきたいと思います! まずはお気軽にご相談ください!

**相談窓口** 担当:田端  
**開設時間** 午前8時30分～午後5時30分  
**休業日** 土日祝日及び年末年始



### 相談と制度利用支援

成年後見制度をお考えの方、ご親族、関係機関の皆さんからのご相談に乗り、必要に応じて制度利用の為の支援を行います。

### 広報活動

「難しそう」「手続きが大変そう」というイメージが多いかと思いますが、この制度をわかりやすく皆さんに知ってもらえる様に広報し、勉強会等を開催します。

### 制度の利用の促進

ご利用されるご本人さんにとって適切な後見人等の推薦の検討や、候補者のマッチング等を専門家の皆さんと一緒にを行います。

### 後見人支援

後見人として支援を実施されている方のご相談に乗り、必要に応じて後見人のサポート体制(支援チーム)をとともに作っていきます。

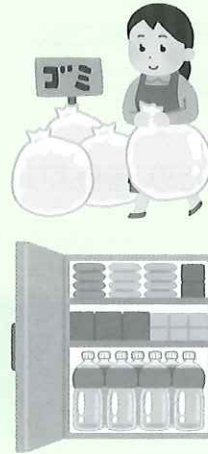
## 令和6年度 募金活動実績報告 (7月末現在)

### 日本赤十字社社資

**募集期間** 5月1日～31日  
**募金額** 1,081,650円

全額日本赤十字社に送金し、災害救護用自動車配備、羅災害救助援助物資(毛布・緊急セット・タオルケット)などの配備等に使われています。

また明和町への配分金は、防災備蓄品の購入などに使われています。



### 福祉の町づくり資金 (社協会費)

**募集期間** 7月1日～31日  
**募金額** 615,150円

5地区の地区福祉委員会へ配分し、小学校への入学祝や卒業祝、小学校図書への助成、運動会への助成金、コミュニティセンターや公民館の物品の購入等に活用されています。

また「めいサポ事業」や「配食サービス事業」等、地域の支え合いにも活用されています。

♡ あたたかいご厚意に感謝し、有効適切に使わせていただきます ♡

## 令和5年度 収支決算

(単位:千円)

